

火

災

編

火 災 の 概 要

出 火 件 数	1 3 件
焼 損 棟 数	7 棟
建 物 焼 損 面 積	1 1 4 m ²
林 野 焼 損 面 積	0 a
死 者	0 人
負 傷 者	2 人
損 害 額	1 7 4 万 3 千 円

令和5年中の火災件数は13件で、前年に比べ1件減少しています。

火災種別ごとの件数を前年と比較すると、建物火災は5件で1件の減少、林野火災と車両火災の発生はなく1件と3件の減少、船舶火災は1件で1件の増加、その他の火災は7件で3件の増加となっています。

過去5年間で比較すると、火災件数、焼損棟数、焼損面積及び損害額は、いずれも最も少なくなっています。

火災件数を構成町別にみると、香美町が6件、新温泉町が7件となっています。

火災件数を月別にみると、3月に5件、7月に3件、5月に2件、4月、6月、10月に各1件発生しています。

時間帯別火災発生状況をみると、13件中12件が日中（7時台から18時台まで）に発生しています。

火災による死者の発生はなく、負傷者は2人発生しています。

火災件数13件のうち、11件（85%）で初期消火が行われており、その内4件（36%）は初期消火に成功し、延焼拡大を防止しています。

出火原因は、「たき火」が8件（62%）で最も多く、次いで「たばこ」が2件（15%）となっています。



「たき火」が原因で発生した小代区と浜坂地域の「その他の火災」

4-1 火災発生状況

項目別	年 別					令和4年と令和5年の比較	
	令和元年	令和2年	令和3年	令和4年	令和5年	増 減	増減率(%)
出 火 件 数	21	17	18	14	13	△ 1	△ 7.1
建 物	11	8	11	6	5	△ 1	△ 16.7
林 野	2			1		△ 1	皆減
車 両	2	1		3		△ 3	皆減
船 舶		2	1		1	1	皆増
そ の 他	6	6	6	4	7	3	75.0
焼 損 棟 数	34	14	21	11	7	△ 4	△ 36.4
全 焼	19	4	6	4	6	2	50.0
半 焼	4	1	4	2		△ 2	皆減
部 分 焼	9	5	3	2	1	△ 1	△ 50.0
ぼ や	2	4	8	3		△ 3	皆減
建物焼損面積(m ²)	2,827	834	1,440	1,702	114	△ 1,588	△ 93.3
林野焼損面積(a)	14		1	115		△ 115	皆減
死 者	1	2					
負 傷 者	5	4	2	2	2		
り 災 世 帯 数	10	10	11	4	3	△ 1	△ 25.0
全 損	6	1	3	2	1	△ 1	△ 50.0
半 損	1	2	3				
小 損	3	7	5	2	2		
り 災 人 員	24	35	29	12	3	△ 9	△ 75.0
損 害 額 (千円)	169,935	56,688	83,669	94,100	1,743	△ 92,357	△ 98.1
建 物	169,152	38,829	61,736	91,128	1,734	△ 89,394	△ 98.1
林 野	109						
車 両	479	474	1,107	2,818		△ 2,818	皆減
船 舶		17,345	20,723				
そ の 他	195	40	103	154	9	△ 145	△ 94.2
1件当りの損害額(千円)	8,092	3,335	4,648	6,721	134	△ 6,587	△ 98.0

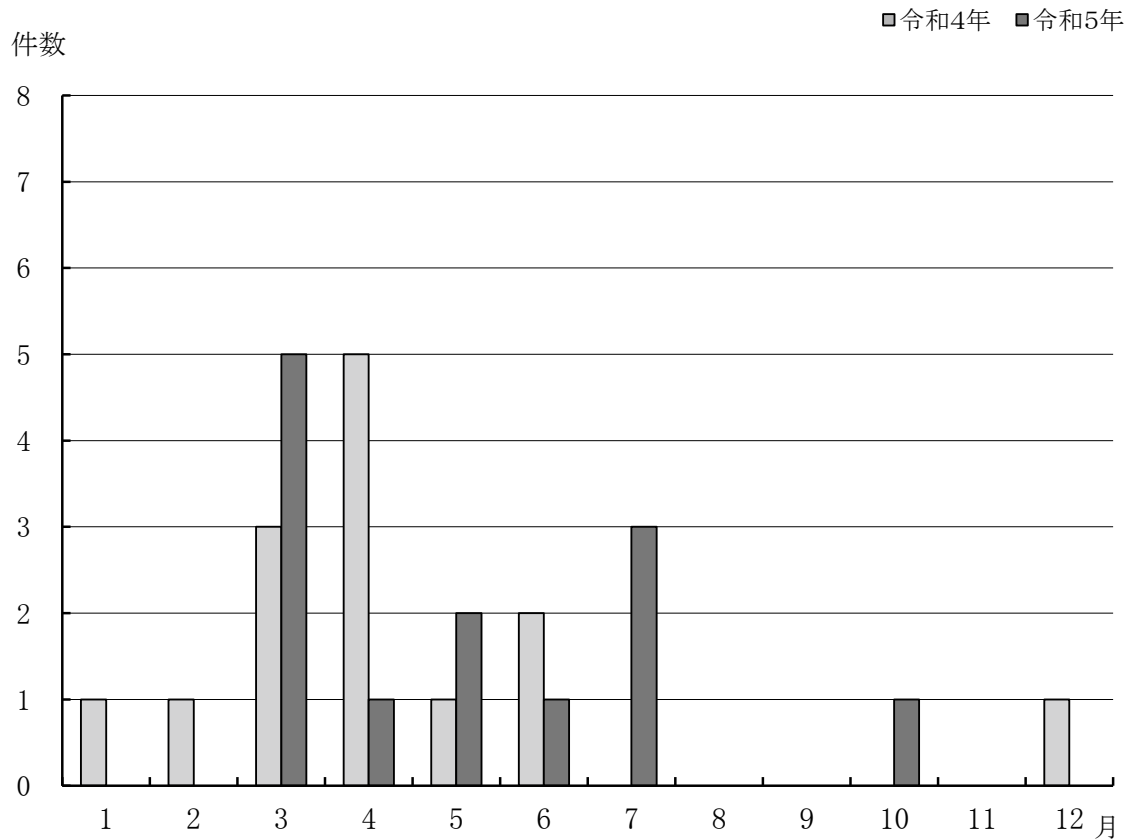
△は減少

4-2 町別火災発生状況

(R5.1.1~R5.12.31)

町別 項目別	総数	香美町			新温泉町			
		香住区	村岡区	小代区	浜坂地域	温泉地域		
出火件数	13	6	4	1	1	7	3	4
建物	5	1	1			4	1	3
林野								
車両								
船舶	1	1	1					
その他	7	4	2	1	1	3	2	1
焼損棟数	7	1	1			6	2	4
全焼	6					6	2	4
半焼								
部分焼	1	1	1					
ぼや								
建物焼損面積(m ²)	114	59	59			55	7	48
林野焼損面積(a)								
死者								
負傷者	2	1	1			1		1
り災世帯数	3	3	3					
全損	1	1	1					
半損								
小損	2	2	2					
り災人員	3	3	3					
損害額(千円)	1,743	742	742			1,001	102	899
建物	1,734	742	742			992	101	891
林野								
車両								
船舶								
その他	9					9	1	8

4-3 月別火災発生状況



(R5.1.1~R5.12.31)

項目 月別	総 数	火 災 種 別						焼 損 棟 数				損 害 額 (千円)
		建物	林野	車両	船舶	航空機	その他	全焼	半焼	部分焼	ぼや	
総数	13	5			1		7	6		1		1,743
1月												
2月												
3月	5	2					3	2				549
4月	1						1					1
5月	2	1					1	2				101
6月	1	1						2				349
7月	3	1			1		1			1		742
8月												
9月												
10月	1						1					1
11月												
12月												

4-4 時間帯別火災発生状況

(R5.1.1~R5.12.31)

時間 種別	総数	0	1	2	3	4	5	6	7	8	9	10	11	12
総数	13			1					1		1	1		2
建物	5										1	1		1
林野														
車両														
船舶	1								1					
その他	7			1										1

夜間
 昼間

	13	14	15	16	17	18	19	20	21	22	23	不明
	1	4	2									
	1	1										
		3	2									

4-5 曜日別火災発生状況

(R5.1.1~R5.12.31)

区分	総数	日曜日	月曜日	火曜日	水曜日	木曜日	金曜日	土曜日	不明
総数	13	1			4	3	1	4	
建物	5	1			2	1		1	
林野									
車両									
船舶	1						1		
その他	7				2	2		3	

4-6 火災出動状況

(R5.1.1~R5.12.31)

区 分	総 数	香美町				新温泉町		
		香住区	村岡区	小代区	新温泉町	浜坂地域	温泉地域	
出 動 回 数	10	4	2	1	1	6	3	3
出 動 人 員	111	50	22	15	13	61	20	41
出 動 車 両	45	22	10	6	6	23	8	15

※ 火災1件当たりの平均出動人員11人、平均出動車両台数5台

4-7 覚知から放水開始までの所要時間

(R5.1.1~R5.12.31)

火災種別 所要時間	総 数	建 物	林 野	車 両	船 舶	そ の 他
5分未満						
5分以上10分未満						
10分以上15分未満	1	1				
15分以上20分未満	4	3				1
20分以上25分未満	3	1				2
25分以上						

※ 覚知から放水開始までの平均所要時間18分

4-8 放水開始から鎮火までの所要時間

(R5.1.1~R5.12.31)

火災種別 所要時間	総 数	建 物	林 野	車 両	船 舶	そ の 他
15分未満	1					1
15分以上30分未満	3	1				2
30分以上45分未満	2	2				
45分以上60分未満	2	2				
60分以上						

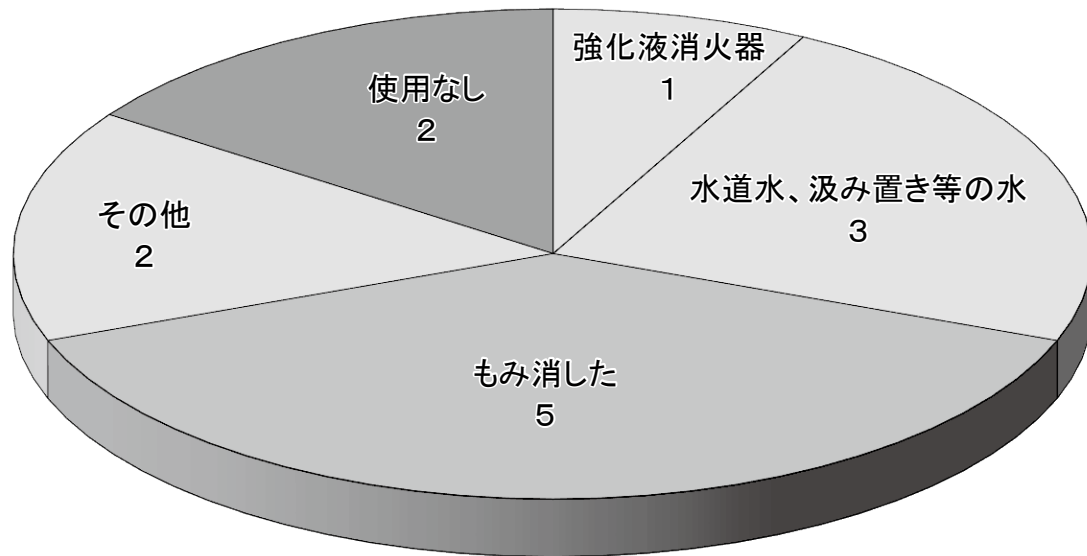
※ 放水開始から鎮火までの平均所要時間30分

4-9 出火原因別火災発生状況

火災種別 出火原因	令和4年						令和5年					
	総数	建物	林野	車両	船舶	その他	総数	建物	林野	車両	船舶	その他
総数	14	6	1	3		4	13	5			1	7
たばこ	2	1		1			2				1	1
こんろ												
かまど・風呂かまど												
炉・焼却炉												
ストーブ												
こたつ												
ボイラー												
煙突・煙道												
排気管												
電気装置・電気機器	1	1										
電灯・電話等の配線							1	1				
内燃機関												
電気屋外送配線												
配線器具	1	1										
火遊び												
マッチ・ライター												
たき火	5	1	1	1		2	8	3				5
溶接機・切断機												
灯火												
衝突の火花												
取灰												
火入れ・焼却火												
放火・放火の疑い	1					1						
その他	2			1		1	1					1
不明	2	2					1	1				

4-10 初期消火器具の使用状況

(R5.1.1~R5.12.31)



4-11 火災以外の災害出動状況

(R5.1.1~R5.12.31)

区 分	総 数	香美町			新温泉町			管 外
		香住区	村岡区	小代区	浜坂地域	温泉地域		
総 数	605	300	178	84	38	305	175	130
検 索	17	9	2	4	3	8	7	1
そ の 他	25	13	7	4	2	12	7	5
誤 報	1	1	1					
虚 報								
支 援	562	277	168	76	33	285	161	124
災害応援								